



LES 7 ERREURS VMC RE2020

QUI BLOQUENT VOS CHANTIERS



...ET COMMENT LES ÉVITER !

CE GUIDE EST POUR VOUS :

ARCHITECTE
MAÎTRE D'OEUVRE
INSTALLATEUR DE VMC
ELECTRICIEN
PLOMBIER
ARTISAN CVC
PLAQUISTE
MENUISIER
CONSTRUCTEUR
CHEFS DE CHANTIER
AUTO-CONSTRUCTEUR



⚡ Plus de 60 % des échecs en contrôle VMC RE2020 sont liés à ces 7 erreurs

Les connaître, c'est sécuriser vos chantiers et éviter des milliers d'euros de perte.

La RE2020 n'est pas une simple recommandation : **c'est une loi obligatoire** pour toutes les constructions neuves. Elle s'impose à tous les maîtres d'ouvrage, architectes, bureaux d'études et entreprises.

👉 **Sans VMC validée, pas d'attestation RE2020.**

👉 Sans attestation, pas de déclaration d'achèvement des travaux (DAACT).

👉 Et sans DAACT, la maison reste un chantier bloqué, non assurable et non habitable légalement.





Les sanctions légales en cas de non-respect de la RE2020.

Selon la [FAQ RE2020 028](#) site gouv.fr (mise à jour le 20/06/2024) :

« Le non-respect des règles de construction constitue un délit, passible de **sanctions pénales**.

Les sanctions peuvent aller jusqu'à **une amende de 45 000 €, qui peut être complétée de 6 mois d'emprisonnement** en cas de récidive. »

Référence : Article L 183-4 du Code de la Construction et de l'Habitation.



Cas concret : quand une erreur coûte plus de 100 000 €

Sur une **très belle maison d'architecte**, les entrées d'air ont été bricolées sur place, avec des mortaises percées directement dans les menuiseries à la perceuse.

✗ Problème : c'est strictement interdit par le **DTU 68.3** (ventilation) et le **DTU 36.5** (menuiseries extérieures) et de plus **NON** conforme.

👉 Or, les menuiseries sortent d'usine avec leur **certification**. Dès qu'on perce une mortaise hors usine, **la certification est perdue**.

👉 Conséquence : les menuiseries devront être intégralement déposées et remplacées par le fabricant pour préserver la conformité.

Résultat : **procès en cours, plus de 100 000 € en jeu.**

[Cliquez ici pour accéder à ta formation Ventilation RE2020](#)

👤 Qui vous guide ?

Vous serez accompagné par Pascal Panza, Ingénieur des Mines et **Expert Judiciaire près la Cour d'Appel d'Aix-en-Provence.**

Depuis plus de 15 ans, il intervient sur des chantiers complexes, en expertise judiciaire, en auditeur comme en formation professionnelle, avec un seul objectif : **garantir la conformité et éviter les erreurs coûteuses.**

Formateur pour le CSTB et la Fédération Française du Bâtiment, il est **auditeur-expert** pour la certification Qualibat 8741 - seule qualification qui autorise le contrôle réglementaire de la ventilation RE2020.

👉 Sa mission : **transformer la réglementation RE2020 en outils pratiques et concrets.**

👉 Son engagement : **vous donner les clés pour réussir vos contrôles du premier coup et sécuriser vos chantiers.**



[Cliquez ici pour accéder à ta formation Ventilation RE2020](#)

Erreur #1 : Documentation incohérente


Le problème

Lors de la pré-inspection documentaire, le contrôleur vérifie que tous les documents parlent le même langage :

- le RSEE,
- l'étude aéraulique,
- les plans filaires,
- les manuels techniques.

La moindre contradiction entre l'étude thermique et l'étude aéraulique, ou entre le RSEE et les plans, suffit à bloquer la conformité du chantier.

Conseil express

 Relisez toujours vos documents en comparaison croisée : chaque valeur, chaque référence produit doit être identique d'un document à l'autre.

[Cliquez ici pour accéder à ta formation Ventilation RE2020](#)



✗ Erreur #2 : Mauvaise implantation du caisson

Le problème

Un caisson mal placé ou inaccessible rend toute maintenance impossible. **Une trappe trop petite (< 50x50 cm) ou absente** entraîne automatiquement la non-conformité du chantier.

Conseil express

👉 Dès la conception, prévoyez une trappe conforme et accessible, garantissant entretien et contrôle sans contraintes.

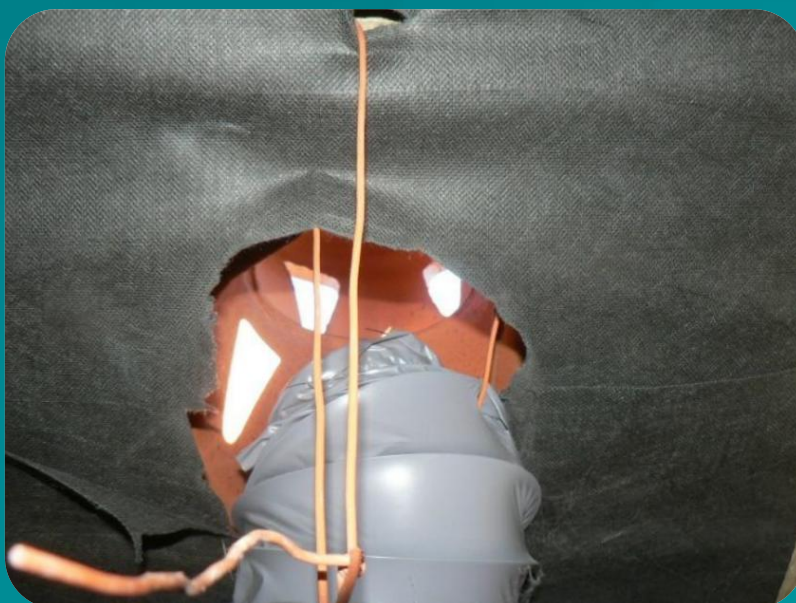
✗ Erreur #3 : Rejet d'air par tuile à douille

📄 Le problème

La tuile à douille ne respecte pas le DTU 68.3 : elle ne permet pas de garantir les pertes de charge à 200 m³/h, ni l'étanchéité exigée. Résultat : le rejet est systématiquement non conforme.

🔧 Conseil express

👉 Prévoir un terminal de rejet certifié (sortie de toiture ou chapeau), avec fiche technique et courbe de pertes de charge validée. Reportez-vous à l'étude aéraulique !





✗ Erreur #4 : Gaines non isolées hors volume chauffé

Le problème

Une gaine non isolée hors volume chauffé provoque des pertes énergétiques, de la condensation et un déséquilibre du système.

Conseil express

👉 Utilisez toujours des conduits isolés conformes au DTU 68.3 lorsqu'ils traversent des zones non chauffées.


[Cliquez ici pour accéder à ta formation Ventilation RE2020](#)

Erreur #5 : Bouches d'extraction mal positionnées

Le problème

Des bouches placées trop près d'un mur, trop basses ou sans accessibilité faussent les mesures et bloquent la conformité.

Conseil express

 Respectez les prescriptions du protocole RE 2020 : hauteur, distance minimale aux parois et accessibilité garantie.

[Cliquez ici pour accéder à ta formation Ventilation RE2020](#)

✖ Erreur #6 : Entrées d'air non conformes

Le problème

Les entrées d'air bricolées (mortaises percées à la perceuse) ou de mauvaise dimension suppriment la conformité réglementaire.

Conseil express

👉 Installez uniquement des entrées d'air certifiées, intégrées par le fabricant ou prévues dans les règles du DTU 68.3 et DTU 36.5.





✖ Erreur #7 : Absence de détalonnage des portes intérieures

Le problème

Sans détalonnage des portes, l'air ne circule pas entre les pièces. Résultat : les débits sont déséquilibrés et le système ne peut pas être validé.

Conseil express

👉 Vérifiez systématiquement le détalonnage de toutes les portes intérieures : une seule porte non conforme = bâtiment entier refusé.



Attention

Ignorer ces 7 erreurs, c'est risquer :

- ✗ Un chantier bloqué à la réception
- ✗ Des litiges coûteux
- ✗ La perte de la conformité RE2020



La solution concrète : la micro-formation RE2020



10 modules de 14 minutes max pour tout maîtriser



Seulement 199 € HT – accessible à tous, sans paperasse



Certificat officiel délivré automatiquement



Vos avantages exclusifs



Accès à une **IA spécialisée en ventilation RE2020**
(réponses instantanées à vos questions)



Un **forum privé** pour échanger avec les pros du secteur



Une **fiche d'autocontrôle complète** pour valider vos travaux sans erreur




Passez à l'action maintenant :

[Cliquez ici pour accéder à ta formation](#)

[Ventilation RE2020](#)



 Avertissement : Les éléments présentés dans ce guide mettent en lumière certaines erreurs fréquentes et bonnes pratiques. Ils ne constituent pas une liste exhaustive des exigences réglementaires. Le respect de ces seuls points ne garantit pas la conformité RE2020, laquelle dépend du respect intégral des textes en vigueur et des protocoles officiels.



« La Castor Académie » est une marque du groupe Expert Bâti Conseil – SIRET 791225956